

# මිනුවන්ගොඩ අධ්‍යාපන කලාපය

## ගෘහ ආර්ථික විද්‍යාව

### 11 ශ්‍රේණිය

#### පලමු වාරය

#### කාර්යය - පත්‍රිකාව 01

නිපුණතාවය - ප්‍රශස්ත ජීවන පරිසරයක් ඇති කිරීම සඳහා දායක වෙයි .

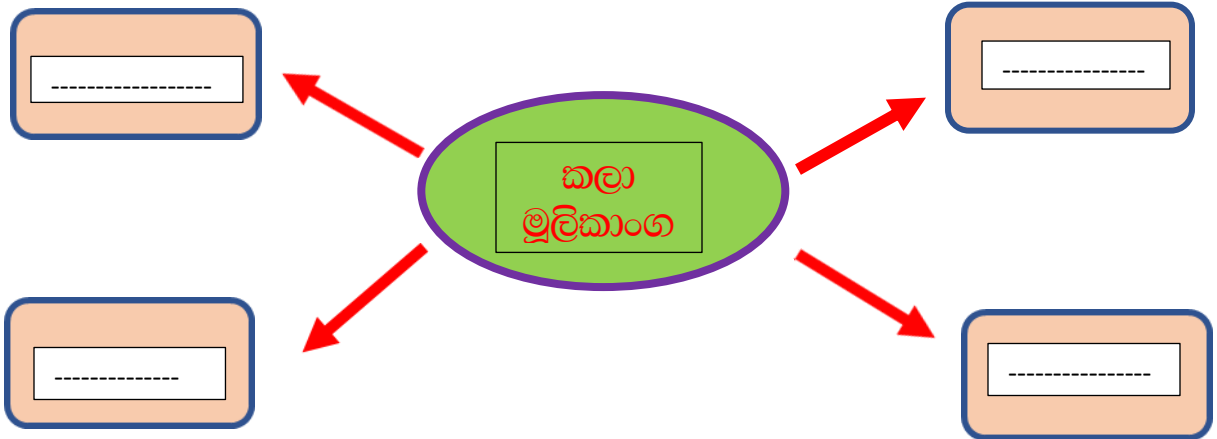
නිපුණතා මට්ටම 1 :4 ගෘහ අභ්‍යන්තර අලංකරණය හා ගෙවත්තෙහි මනා සංවිධානය මගින් ප්‍රශස්ත ජීවන පරිසරයක් ඇති කරයි .

සම්පූර්ණ කරන්න

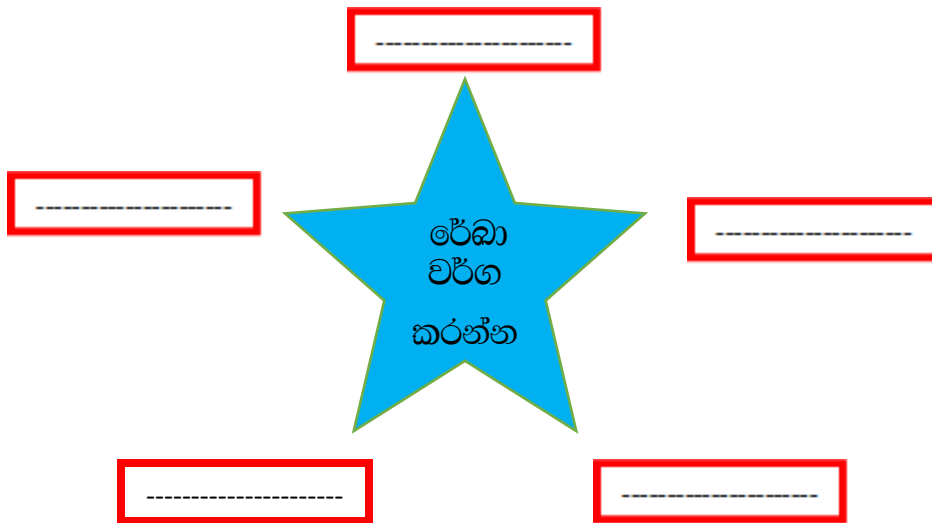
1) කලා මූලිකාංග යනු ,

-----  
-----

2)



3) හිස් තැන් සම්පූර්ණ කරන්න .



4) විවිධ රේඛා දළ රූප සටහන් මගින් පෙන්වා ඒවායින් පෙන්වුම් කරන හැඟීම් දෙක බැගින් ලියන්න .

1 -----

2 -----

3 -----

4 -----

5 -----

5) රේඛා එකතුවකින් ----- නිර්මාණය වේ. දිග හා පළල දක්වන රේඛා තුළින් ----- ද දිග පළල හා උස දක්වන රේඛා තුළින් ----- හැඩයක් ද පෙන්වුම් කරයි .

6) මූලික වර්ණ හමි කරන්න .

-----

7) ද්විතීක වර්ණ හමි කර එයට උදාහරණ දක්වන්න.

-----

-----

8) උදාසීන වර්ණ හමි කරන්න .

-----

-----



9) සිසිල් හා උණුසුම් වර්ණ පිළිබඳව පැහැදිලි කරන්න .

-----  
-----

10) වර්ණ වල ගුණාංග හම් කරන්න.

-----

11) වර්ණ නාමය යනුවෙන් හඳුන්වන්නේ කුමක්ද?

-----

12) වර්ණ අගය යන්න උදාහරණ සහිතව පැහැදිලි කරන්න .

-----

13) වර්ණයක වටිනාකම් මැනීම සඳහා භාවිතා කරනු ලබන්නේ කුමක්ද?

-----

14) වර්ණ තීව්‍රතාව යනු කුමක්දැයි පැහැදිලි කරන්න.

-----



15) ඒකවර්ණ ගැලපුමක් නිවසක අභ්‍යන්තර අලංකරණය සඳහා භාවිතා කරන ආකාරය කෙටියෙන් විස්තර කරන්න.

-----  
-----



16) බද්ධ වර්ණ ගැලපුම යන්න පැහැදිලි කරන්න.

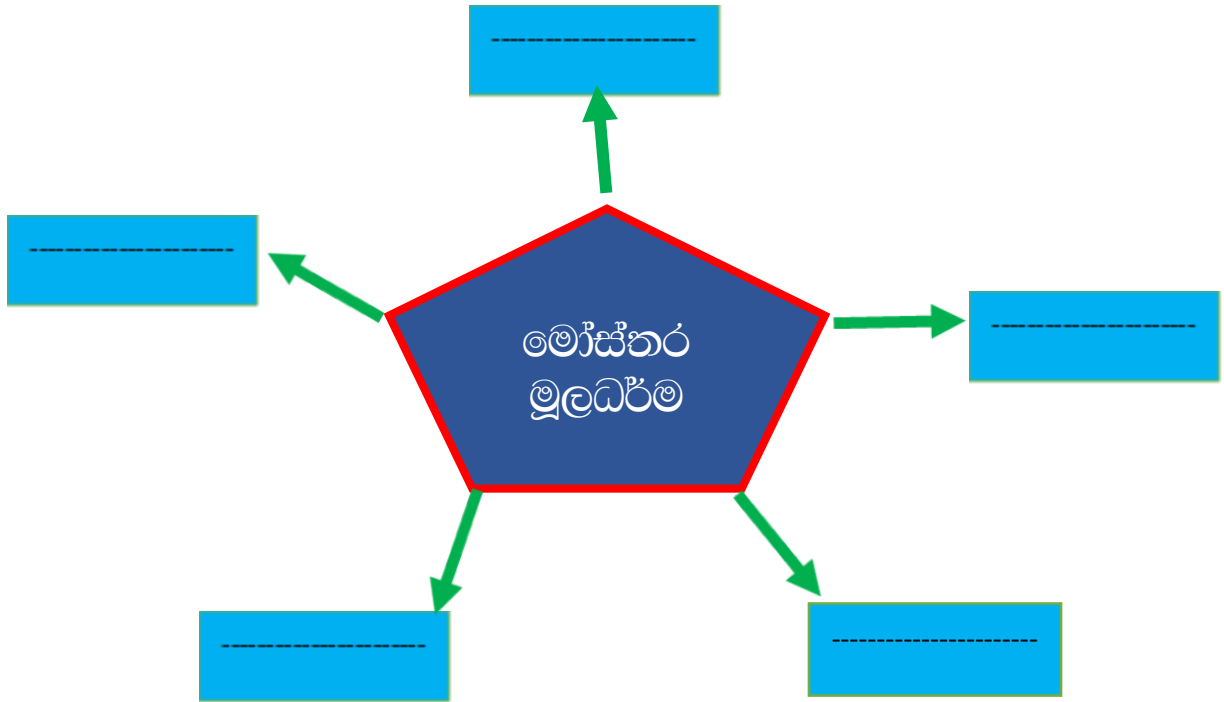
( 15 ,16 ප්‍රශ්න සඳහා පෙළ පොතේ පිටු අංක 8 භාවිත කරන්න )

-----  
-----  
-----

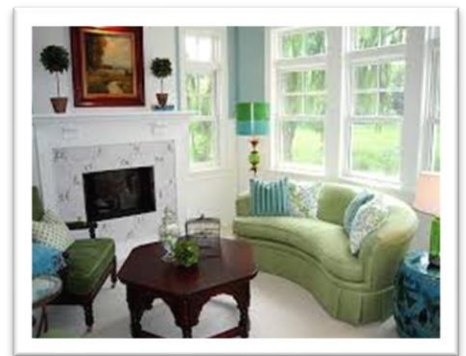
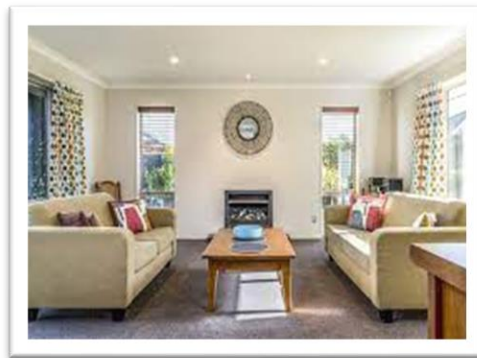


17) මෝස්තර මුල් මූලධර්ම යනු කුමක්දැයි කෙටියෙන් පැහැදිලි කරන්න.

18)



19) තුල්‍යය පෙන්නුම් කරන ආකාර දෙක නම් කරන්න .



20) ඉහත නම් කරන ලද තුල්‍යයන් වෙන වෙනම කෙටියෙන් පැහැදිලි කරන්න.



21) රිදීමය යනුවෙන් හඳුන්වනු ලබන්නේ කුමක්ද? යොදාගනු ලබන අවස්ථා දෙකක් ලියන්න .

-----  
-----

22) කිසියම් ඉඩ ප්‍රමාණයක් තුළින් ඊට සාපේක්ෂ ප්‍රමාණයෙන් යුත් ගෘහ භාණ්ඩ හා උපාංග තැන්පත් කිරීම යනුවෙන් හඳුන්වනු ලබන්නේ කුමක්ද ?

-----  
-----

23) අවධාරණය යනුවෙන් අදහස් කරනු ලබන්නේ කුමක්ද ? එය පැහැදිලි කරන්න .

-----  
-----  
-----



24) මෝස්තර මූලධර්මයක් වන ඵකගතාවය අර්ථ දැක්වන්න .

-----  
-----  
-----



25) ගෙවතු අලංකරණ දී අවධාරණය යොමු කළ යුතු කරුණු මොනවාද?

-----  
-----  
-----



මිනුවන්ගොඩ කොට්ඨාසය

කාර්ය පත්‍රිකාව සැකසුම :- ගෘහ ආර්ථික විද්‍යාව

ගුරු උපදේශක

ඥානා සමරසේන මිය.

ඉදිරිපත් කිරීම :- H . ටෙක්ලා හේමමාලි ජනාධිපති විද්‍යාලය.